

# ¿Tu organización gestiona la diversidad con foco estratégico?

La ISO 30415 convierte el compromiso DEI en un sistema de gestión medible, auditable y sostenible.

Conoce nuestra ruta →



## ISO 30415:2021

### Gestión de Diversidad e Inclusión

Un estándar internacional que transforma la diversidad en ventaja organizacional real.

- Marco global reconocido para la gestión DEI
- Diagnóstico estructurado con nivel de madurez
- Plan de mejora continua (ciclo PHVA)
- Acompañamiento experto en cada fase
- Ruta de certificación clara y alcanzable

Certificación · Auditoría · Plan de Mejora · Acompañamiento estratégico

## El estándar global de DEI

La norma ISO 30415:2021 es el marco internacional para la gestión de la diversidad e inclusión. Establece un lenguaje común, define buenas prácticas y guía a las organizaciones en la integración del compromiso DEI en sus sistemas, políticas, procesos y cultura.

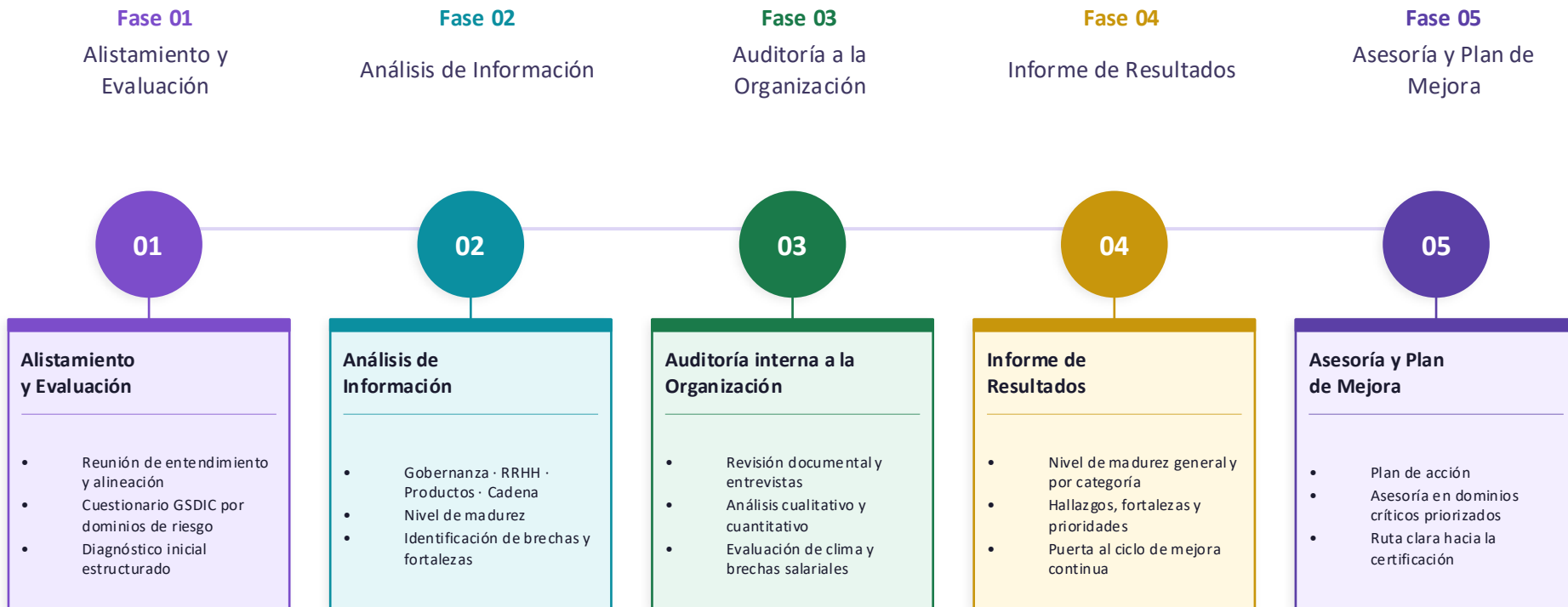
### Esta norma propone:

- Mejora continua en sistemas, políticas y acciones organizacionales
- Pasos concretos hacia una cultura corporativa inclusiva
- Acciones, medidas y resultados medibles en DEI
- Un marco completo para el desarrollo corporativo sostenible

Contamos con el apoyo de una firma aliada de auditoría especializada que aporta rigor técnico, transparencia y respaldo al desarrollo del proceso.

## 5 objetivos que impulsan la gestión DEI

- 01 Fortalecer las competencias para gestionar el cumplimiento legal en DEI
- 02 Conectar con la agenda local y global de diversidad e inclusión
- 03 Favorecer la incorporación del enfoque DEI en la gestión organizacional
- 04 Promover la singularidad y diferenciación en el mercado laboral
- 05 Reconocer la diversidad para construir un gobierno corporativo responsable



# ¿Dónde está tu organización? Modelo de Madurez IMMI

*Cuatro niveles · diagnóstico estructurado · hoja de ruta personalizada*

## INICIAL

No hay acciones consistentes en DEI. Los avances son aislados o reactivos.

## GESTIONADO

Hay avances pero aún se reacciona a problemas. Falta sistematización y proactividad.

## DEFINIDO

Políticas formales, responsables claros y procesos documentados en funcionamiento.

## OPTIMIZADO

Se mide, se ajusta y se mejora constantemente. DEI integrado en la estrategia corporativa.

Dominios evaluados: **Gobernanza · Recursos Humanos · Entrega de Productos y Servicios · Cadena de Suministro**

PROYECTO ESTRATÉGICO · ISO 30415:2021

# Su organización ya puede dar el siguiente paso.

---

*La gestión de la diversidad e inclusión no es una declaración de intenciones —  
es un sistema. Acompañamos a su organización a construirlo.*

Iniciemos la conversación →